

118

第118屆廣交會境外採購商指南 之與會須知

展會名稱：中國進出口商品交易會（簡稱廣交會）

展覽地點：中國進出口商品交易會展館

主辦單位：中華人民共和國商務部/廣東省人民政府

承辦單位：中國對外貿易中心

聯絡單位：中國對外貿易中心廣交會客戶聯絡中心

地址：中國廣州市閱江中路382號

郵編：510335

電話：4000-888-999（內地撥打）

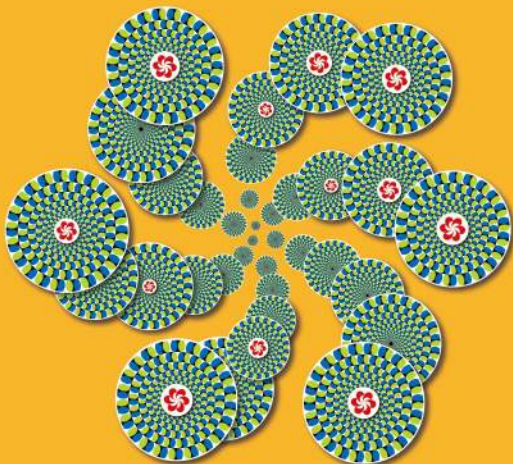
86-20-28-888-999（境外撥打）

傳真：86-20-28-395-166

電子郵箱：info@cantonfair.org.cn

網址：www.cantonfair.org.cn www.cftc.org.cn

www.e-cantonfair.com



下載廣交會官網APP



廣交會官方唯一電商平臺
Canton Fair's Official E-commerce Platform

網上自助服務平臺——BEST

採購商電子服務平臺（BEST）是廣交會專為境外採購商提供的無紙化多功能免費網上服務平臺。憑用戶名和密碼（新客商可在線免費申請）登錄BEST可享用以下服務：

- 申請邀請函
- 預申請採購商證
- 邀請朋友與會
- 展商展品查詢
- 翻譯預定服務
- 商旅服務
- 個人/公司賬號管理

加入廣交會粉絲頁



Be our FANS

優惠活動

為提升廣大客商的與會體驗，我們聯手航空公司、酒店集團、合作伙伴、媒體合作方及老採購商等，推出“採購商激勵計劃”、“廣告惠新客”、“媒體互惠計劃”、“i-分享”等系列優惠活動，詳情請關注廣交會官網。

廣交會境外合作伙伴聯系方式請瀏覽官網。

本《指南》有中、英、法、德、日、西、阿、俄、意、葡等多語種版本，請登錄廣交會網站 www.CantonFair.org.cn 主頁“採購商指引”欄目，點擊“《採購商指南之與會須知》下載”一欄即可進入相關頁面進行下載或打印。

第118屆廣交會指定鐵路

廣九直通車

Guangzhou-Kowloon Through Train



廣交會戰略合作伙伴

中國南方航空股份有限公司



1 展覽時間及展區細目



出口展區

第一期：2015年10月15 - 19日

商品類別	展區	參展商數量 (家)	商品類別	展區	參展商數量 (家)
電子及家電	家用電器	1184	機械	動力、電力設備	231
	電子消費品及信息產品	750		通用機械、小型加工機械及工業零部件	724
	電子電氣產品	619		大型機械及設備	423
照明	照明產品	612	五金工具	工程農機	274
				五金	1031
車輛及配件	自行車	112	建材	工具	1225
	摩托車	285		建築及裝飾材料	1222
	車輛	72	化工產品	卫浴設備	598
	汽車配件	920		化工產品	322
			能源	新能源	73

第二期：2015年10月23 - 27日

商品類別	展區	參展商數量 (家)	商品類別	展區	參展商數量 (家)
日用消費品	餐廚用具	1146	家居裝飾品	節日用品	405
	日用陶瓷	699		工藝陶瓷	339
	家居用品	1362		玻璃工藝品	354
	個人護理用具	230		編織及藤鐵工藝品	196
	浴室用品	101		家居裝飾品	674
	寵物用品	116		園林用品	546
禮品	鐘錶眼鏡	126	鑲石裝飾品及戶外水療設施	傢具	898
	玩具	647			
	禮品及贈品	1097			54

第三期：2015年10月31日—11月4日

商品類別	展區	參展商數量 (家)	商品類別	展區	參展商數量 (家)	
紡織服裝	男女裝	1228	鞋	鞋	1121	
	內衣	259		辦公、箱包及休閒用品	辦公文具	823
	運動服及休閒服	324			箱包	981
	童裝	209	體育及旅遊休閒用品		716	
	服裝飾物及配件	546	食品	食品	713	
	裘革皮羽絨及製品	80		醫藥及醫療保健	醫藥保健品及醫療器械	508
	家用紡織品	1421				
	紡織原料面料	728				
	地毯及掛毯	104				

注：以上為截至2015年4月30日數據。

進口展區

第一期：2015年10月15 - 19日

電子及家電，建材及五金，機械設備。

第三期：2015年10月31日 - 11月4日

食品及飲料，家居用品，面料及家紡。

展位預訂

請聯系中國對外貿易中心（集團）廣交會工作部，聯系方式如下：

姓名	電話	電郵	傳真
曾小姐	+86-20-89138572	zengp@cantonfair.org.cn	+86-20-89138550
鄧先生	+86-20-89138588	dengke@cantonfair.org.cn	
楊先生	+86-20-89138585	yr@cantonfair.org.cn	
蔡先生	+86-20-89138580	czl@cantonfair.org.cn	

參展申請截止時間：

第一期：春季為每年1月15日，秋季為7月15日

第三期：春季為每年1月30日，秋季為7月30日

欲了解詳情，請登錄廣交會網站：

<http://www.cantonfair.org.cn/international/>



2 輕鬆與會



申請廣交會邀請函

為方便及時、順利申辦赴中國的入境簽證，境外採購商及參展商可通過以下其中一個渠道申請廣交會邀請函。

- 1、廣交會採購商電子服務平臺 (BEST) 網址: www.cantonfair.org.cn
- 2、中國對外貿易中心廣交會客戶聯絡中心
地址: 中國廣東省廣州市閩江中路382號 郵編: 510335
熱線電話: 4000-888-999 (內地撥打) 86-20-28888999 (境外撥打)
傳真: 86-20-28-395-166 E-mail: info@cantonfair.org.cn
- 3、廣交會駐香港辦事處
地址: 香港灣仔港灣道1號會展廣場辦公大樓3106-3107室
客戶服務熱線: 852-28771318
傳真: 852-28383169 電郵: cs@cantonfair.org.cn
網頁: <http://hk.cantonfair.org.cn>
- 4、中國駐各國使(領)館經商參處(室), 地址及電話號碼請在當地查詢, 網址見: <http://www.mofcom.gov.cn/mofcom/guobiebaogao.shtml>
- 5、與您有業務關係的中國對外貿易企業
- 6、中國對外貿易中心的海外合作機構, 具體名單請查詢廣交會網站 www.cantonfair.org.cn

辦理簽證

● 應邀境外採購商需憑廣交會邀請函(注明與會客商個人姓名、國籍及地址等信息的紙質邀請函或電子邀請函)到中國駐當地大使館(領事館)辦理赴中國的入境簽證手續。

● 在港境外採購商如需辦理中國簽證, 請向香港中國旅行社有限公司(廣交會指定旅遊代理)查詢。

電話: 852-28539113, 電郵: op-btmc@ctshk.com。

報到登記

為方便境外採購商辦理進館證件, 我們在廣交會官方網站(www.cantonfair.org.cn)的採辦商電子服務平臺(BEST)為與會境外採購商提供了預登記服務, 並在廣交會展館和部分廣州市及周邊地區的酒店設立了境外採購商報到處。

廣交會展館境外採購商報到處(地點請參考本手冊地圖)

第一期 2015年10月14日 10:30-18:00 2015年10月15-18日 8:30-18:00
2015年10月19日 8:30-16:00

第二期 2015年10月23-26日 8:30-18:00 2015年10月27日 8:30-16:00

第三期 2015年10月31-11月3日 8:30-18:00 2015年11月4日 8:30-14:00

酒店報到點(地點請參考廣交會官方網站 www.cantonfair.org.cn)

第一期 2015年10月14日 8:30-20:00 2015年10月15-17日 8:30-18:00

第二期 2015年10月22-24日 8:30-18:00

第三期 2015年10月30日-31日 8:30-18:00 2015年11月1日 8:30-14:00

廣交會駐香港辦事處

全年提供辦理進館證件服務, 采购商可預先在香港辦理及領證。請提前以電郵遞交辦證資料至 application-hk@cantonfair.org.cn, 詳情請瀏覽 <http://hk.cantonfair.org.cn>。

商旅服務

如您需要旅行協助, 可联系廣州交易会國際旅行社有限公司, 網址: booking.cantonfair.org.cn, 電話: 008620-89268105, 郵箱: cantonfair.tour@163.net; 香港中旅(集團)有限公司(廣交會指定旅行代理商) 商务會獎中心, 郵箱: op-btmc@ctshk.com, 電話: 00852-28539113, 傳真: 00852-23081880。

溫馨提示

如果您已辦理了可多屆使用的采购商證, 請妥善保管, 下屆與會時可持證直接進館, 便捷省時, 如忘記攜帶或遺失補辦, 需交納辦證費200元人民幣/份。

3 酒店信息



廣州目前各類星級酒店約 200 多家, 可滿足不同層次的消費需求。具體價格請留意各酒店及廣交會網站。以下列出部分酒店的名單和聯繫方式, 僅供參考。

序號	推薦酒店名稱	星級	地址	聯繫方式
1	廣交會威斯汀酒店	5	中國廣東省廣州市海珠區鳳浦中路國際會議展覽中心C館	86-20-89181818
2	廣州威爾登酒店	5	廣州市蘿崗區永和大道花輪一路1號	86-20-32223668
3	中國大酒店	5	廣東省廣州市流花路122號	86-20-86666888
4	廣州香格里拉大酒店	5	中國廣州市海珠區會展東路1號	86-20-89178888
5	廣州正佳廣場萬豪酒店	5	中國廣東省廣州市天河區天河路228號	86-20-61088888
6	廣州富力麗思卡爾頓酒店	5	中國廣州市天河區珠江新城興安路3號	86-20-38136688
7	東方賓館	5	廣州市流花路120號	86-20-86669900-2816
8	廣州W酒店	5	中國廣東省廣州市天河區珠江新城洗村路26號	86 20 6628 6628
9	廣州四季酒店	5	中國廣州市 天河區珠江新城 珠江西路5號	86-20-88833888
10	廣州逸林假日酒店	5	廣州市白雲區白雲大道北2號(外語學院南路)	86-20-66618886
11	城酒店	4	廣州市番禺區洛浦街華美商貿中心	86-20-37109000
12	廣州鴻德國際酒店	5	廣東省廣州市天河區東莞莊路2號	86-20-66233888
13	廣州卡羅皇家金煦酒店	5	廣州市白雲區廣園中路388號	86-20-87609599
14	廣州文華東方酒店	5	廣州市天河區天河路 369 號	86-20-38088888
15	東莞萬達文華酒店	5	廣東省東莞市東城區東城大道208號	86-769-22001888
16	廣州敬業酒店	4	廣州蘿崗開創大道敬業路1號	86-20-82026888
17	廣州花都皇冠假日酒店	5	廣州市花都區迎賓大道189號(合和新城對面)	86-20-36900888
18	廣州白雲萬達希爾頓酒店	5	中國廣州市白雲區雲城東路515-517號	86-20-66600666
19	廣州大學城雅樂軒酒店	4	廣東省廣州市番禺區大學城小谷圍街立德街66號	86-20-31103083
20	廣州增城萬達華華酒店	5	廣東省廣州市增城荔城增城大道69號10幢	86-20-326 8888
21	雲來新堡酒店	5	廣州市天河區黃埔大道西126號	86-20-38683028
22	長隆酒店	5	中國廣東省廣州市番禺區番禺大道	86-20-84786838
23	廣州白雲機場翰爾曼大酒店	5	中國廣東省廣州市廣州白雲國際機場	86-20-36068866
24	廣州聖豐索菲特大酒店	5	中國廣州市天河區廣州大道中988號	86-20-38838888
25	番禺賓館	5	廣州市番禺區市橋街北路130號	86-20-84822127ext.86636
26	從化都喜泰麗溫泉度假酒店	5	廣東省廣州市從化良口鎮獅泉大道352號	86-20-3798 8888
27	廣州希爾頓逸林酒店	5	廣州市越秀區東風路391號	86-20-28332888
28	廣州新天河希爾頓酒店	5	廣州市天河區林和西橫路215號	86-20-6683 9999
29	廣州海航威斯汀酒店	5	中國廣東省廣州市天河區林和中路6號	86-20-28866868
30	嘉逸皇冠酒店	5	中國廣州市天河區中山大道中483號	86-20-83966333-6126

更多酒店及便捷預訂, 請登錄廣交會官網商旅服務欄目 booking.cantonfair.org.cn



Interpretation Service Centre 翻譯中心	Shuttle Bus to Downtown 市內穿梭巴士停車點	Parking 停車場
Overseas Buyers' Registration 境外買家辦理處	Shuttle Bus To Parking Lot 停車場接駁巴士停車點	Muslim Prayer Room(Level -1 of Hall 6) 穆斯林禮拜堂(6號館-1層)
Hotel Bus 酒店巴士停車點	Luggage Storage 行李寄存處	Shuttle Bus Route in Area A and B during Phase 1&2 第一、二期A、B區環館穿梭巴士路線
Temporary Bus 臨時公交專線停車點	Exhibition Center Wharf 會展中心碼頭	Shuttle Bus Route in Area A and B during Phase 3 第三期A、B區環館穿梭巴士路線
Bus Station 公共汽車站	Electric Power Cart Route 电瓶车线路	Canton Fair Overseas VIP Service (Next to Pearl River VIP Room, Area A of Canton Fair Complex) 廣交會境外貴賓俱樂部服務區(廣交會展館A區珠江貴賓室旁)
Taxi 出租車停車點	Metro Station 地鐵站	Canton Fair Overseas VIP Lounge (A20 in Area B of Canton Fair Complex) 廣交會境外貴賓俱樂部休息區(廣交會展館B區A20廳綜合區A20)
Escalator 手扶電梯	Tram 有軌電車停車點	Canton Fair Overseas VIP Counter (North Gate of 14.3 in Area C of Canton Fair Complex) 廣交會境外貴賓俱樂部服務點(廣交會展館C區14.3號館北門)